



Navicat for SQL Server offre une approche entièrement graphique pour une gestion efficace des bases de données. Il permet de créer, de modifier et de supprimer rapidement des objets de base de données, ainsi que d'exécuter des requêtes SQL. Notre interface intuitive vous permet de modifier le modèle de données de manière interactive, tandis que des analyses approfondies sur les performances des requêtes et les interactions avec les bases de données vous permettent d'optimiser efficacement vos environnements SQL Server.

## APERÇU DES FONCTIONNALITÉS



### Éditeur de données

Visualisez, mettez à jour et supprimez des enregistrements de manière transparente dans la vue Grille grâce à nos éditeurs intégrés. Intégrez un outil de profilage de données pour une analyse complète et visuelle de vos données. Vous pouvez également interagir avec les graphiques visuels pour explorer davantage les données.



### Concepteur d'objets

Gérez les objets de la base de données via une interface claire et réactive qui décompose l'écriture des requêtes en onglets structures. Le concepteur d'objets vous permet d'écrire des requêtes complexes en gagnant en confiance et en précision à chaque étape.



### Édition de requêtes

Accélérez votre processus de codage grâce à la complétion de code et à l'extrait de code, et obtenez des informations précieuses sur l'interaction requête-base de données en visualisant le plan d'exécution. Vous pouvez également construire visuellement des requêtes à l'aide d'un ensemble d'outils interactifs, sans avoir à vous soucier de la syntaxe et de l'utilisation correcte des commandes.



### Assistant IA

Obtenez des réponses instantanées en posant des questions et en améliorant vos requêtes avec le contexte de la base de données ou du schéma. L'Assistant IA vous fournira des informations pertinentes et précises en fonction de votre structure, et vous pourrez même comparer les réponses de différents modèles d'IA. Les modèles compatibles incluent ChatGPT, Deepseek, Google Gemini, Ollama, xAI Grok, Anthropic Claude et Alibaba Qwen.

\*Navicat envoie vos demandes à des fournisseurs d'IA pour traitement, les réponses n'étant transmises qu'à votre application locale. Nous ne stockons pas vos informations et, en utilisant cette fonctionnalité, vous consentez à ce que nous traitions vos données.



## Ask AI

Personnalisez et épinglez vos actions d'IA préférées pour un accès instantané, afin d'être toujours à un clic de l'optimisation de votre flux de travail. Tirez parti des actions intégrées pour expliquer SQL, ce qui vous aide à comprendre la logique complexe et les flux de données, à ajuster et optimiser SQL pour des performances optimales ainsi qu'à formater et embellir SQL pour un code clair et lisible. Ask AI propose également des suggestions instantanées pour corriger toutes sortes d'erreurs, en vous guidant vers les meilleures pratiques et en améliorant la qualité du code à chaque correction.



## Migration

Le transfert de données et la synchronisation de données et de structures vous aident à migrer vos données plus facilement et plus rapidement à moindre coût. Ces fonctionnalités vous fournissent des instructions détaillées et pas-à-pas pour transférer des données entre plusieurs bases de données. Comparez et synchronisez des données et des structures entre différentes bases de données. Configurez et déployez les comparaisons en quelques secondes et obtenez le script détaillé afin de pouvoir spécifier les changements que vous souhaitez exécuter.



## Modèle

Convertissez vos bases de données en représentations graphiques et créez plusieurs modèles au sein d'un même espace de travail pour illustrer différents objets de modèle à l'aide des méthodes relationnelle, dimensionnelle et Data Vault 2.0. Alignez la conception de votre modèle avec la base de données réelle afin de maintenir l'intégrité du modèle et de simplifier la navigation et la compréhension des systèmes complexes.



## BI

Créez des représentations visuelles de grands ensembles de données pour découvrir des archétypes, des tendances et des relations entre les données, et présentez vos résultats dans un tableau de bord pour les partager. Dans un tableau de bord, tous les graphiques liés à la même source de données sont interconnectés, ce qui permet à toute action effectuée sur les graphiques d'être instantanément mise à jour et de refléter vos sélections.



## Importation / Exportation

Importez des données dans une base de données à partir de différents formats ou via une connexion ODBC après avoir configuré une connexion à la source de données. Exportez en toute transparence des données provenant de tables, de collections, de vues ou de résultats de requêtes vers des formats courants tels qu'Excel, Access, CSV, etc.



## Dictionnaire de données

Créez un superbe document pour chaque élément de la base de données. Vous pouvez choisir parmi une gamme de modèles prédéfinis et les personnaliser en fonction de vos préférences. Configurez des processus automatisés pour exporter le document au format PDF et le partager par e-mail avec les personnes concernées.



## Générateur de données

Cet outil offre une gamme complète de fonctions permettant de générer un grand volume de données de test de qualité. Vous pouvez créer rapidement des ensembles de données réalistes avec une intégrité référentielle basée sur des règles et des contraintes métier.



## Sauvegarde et automatisation

Protégez vos données grâce à notre interface graphique conviviale pour l'utilitaire SQL Server. Créez et planifiez des tâches par lots pour vos opérations quotidiennes, telles que l'exécution de requêtes, l'importation et l'exportation de données, le transfert de données et recevez des e-mails de notification une fois les tâches terminées.



## Collaboration

Synchronisez vos paramètres de connexion, vos requêtes, vos snippets, vos espaces de travail modèles, vos espaces de travail de BI et vos informations sur les groupes virtuels vers le service cloud afin d'y accéder en temps réel et de les partager avec vos collègues à tout moment et en tout lieu.



## Connexion sécurisée

Sécurisez vos connexions avec SSH Tunneling pour garantir la confidentialité, l'intégrité et la disponibilité de vos données. Navicat propose davantage de formats de cryptage et d'environnements hautes performances afin que vous n'ayez jamais à vous soucier d'une connexion sur un réseau non sécurisé.



## Conception native

Navicat est conçu spécifiquement pour une plateforme particulière. Nous vous offrons une expérience familière et optimisée qui vous semblera naturelle pour le système que vous utilisez. Navicat offre une expérience stable et agréable pour la gestion de votre base de données.



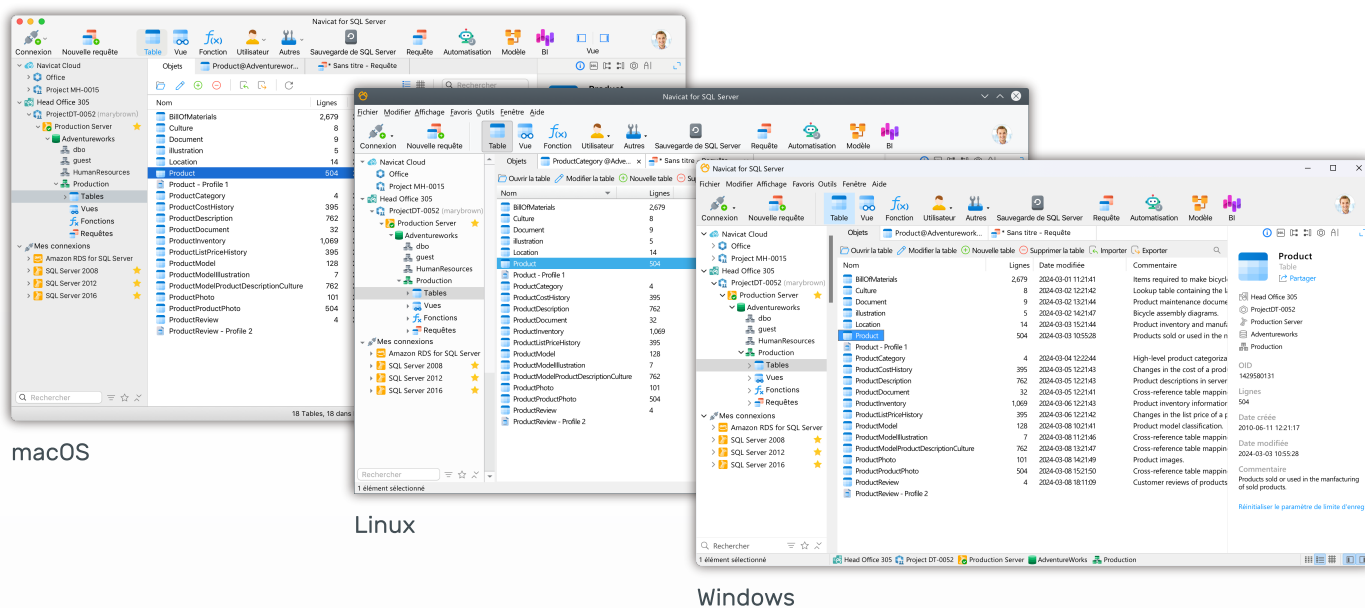
## Mode sombre

Définissez un thème sombre pour protéger vos yeux de la blancheur aveuglante de l'écran. L'apparence des pages quand vous êtes en mode sombre n'influe pas sur les comportements.



## Licence multiplateforme

La licence multiplateforme est désormais disponible pour Navicat. Que vous utilisiez Windows, macOS ou Linux, vous effectuez un seul et même achat, vous sélectionnez une plate-forme à activer puis vous transférez votre licence.



## ESSAI GRATUIT

Nous proposons une version d'essai gratuite et complète de Navicat pour une durée de 14 jours. Pour la télécharger, veuillez vous rendre sur la page suivante : <https://www.navicat.fr/download/navicat-for-sqlserver>

Aperçu de Navicat for SQL Server : <https://www.navicat.fr/products/navicat-for-sqlserver>



# Plus de 50% des 500 premières entreprises américaines utilisent Navicat tous les jours.

Navicat est le choix de plus de 5 millions d'utilisateurs de bases de données à travers le monde. Plus de 180 000 clients enregistrés sur 7 continents et dans 138 pays ont choisi nos produits.



## Nos récompenses



**PremiumSoft™**  
PremiumSoft CyberTech Ltd.

La compagnie PremiumSoft a été fondée en 1999 et a développé une grande variété d'applications pour Windows, MacOS, Linux et iOS. Notre talentueuse équipe d'ingénieurs est reconnue pour produire des logiciels de haute qualité et notre service client, reconnu mondialement, jouit d'une excellente réputation.

### France

#### JB&G

**Adresse :**  
59, rue de Ponthieu,  
Bureau 326, 75008 Paris

**Téléphone :**  
+33 (0) 6 88 73 58 41

**Adresse e-mail :**  
sales@navicat.fr

### Singapour

#### Navicat Software Pte. Ltd.

**Adresse :**  
WeWork c/o Navicat Software Pte. Ltd.,  
9 Battery Road, #10-120, Singapore,  
049910

**Téléphone :**  
+852 2498 3422

**Adresse e-mail :**  
sales@navicat.com

### Hong Kong

#### PremiumSoft CyberTech Limited

**Adresse :**  
Unit 1605-07, Level 16, Tower 1, Grand  
Century Place, 193 Prince Edward Road  
West, Mongkok, Kowloon, Hong Kong SAR

**Téléphone :**  
+852 2498 3422

**Adresse e-mail :**  
sales@navicat.com